

## Kunstforeningen Juel Verland Art

**Ordinær generalforsamling d. 23.03.2026**

**kl. 19 – 21.00 i galleriets lokaler, Smedelundsgade 31A, 4300 Holbæk.**

### Ordinær generalforsamling

1. Velkomst
2. Valg af dirigent og referent.
3. Formanden aflægger bestyrelsens beretning om det forløbne år.
4. Kasserer fremlægger regnskab for 2025.
5. Fastsættelse af kontingent for 2027.
6. Eventuelle forslag fra bestyrelse og medlemmer.  
Bilag 1: Forslag fra bestyrelsen til vedtægtsændringer.
7. Valg af bestyrelse.  
*Følgende er på valg og modtager genvalg: Bodil Strand og Bo Juel Verland.  
Følgende er ikke på valg og fortsætter i den nye bestyrelse: Anne-Grethe Poulsen og Kasper Rovsing Olsen.  
Bestyrelsen skal i henhold til vedtægterne bestå af 5-7 medlemmer, så vi mangler mindst en mere.  
Så ønsker du at være en del af bestyrelsen må du meget gerne give besked til Anne-Grethe eller Bo - eller tilkendegive din interesse på generalforsamlingen. Det er ikke nogen stor arbejdsbyrde, men meget hyggeligt 😊*
8. Valg af revisor og revisorsuppleant.  
*Der skal vælges revisor og revisorsuppleant.  
Susanne Vinther modtager genvalg som revisor.*
9. Eventuelt.
10. Bortlodning af indkøbte og eventuelt donerede værker.

-----ooooooooo-----

Der er indkøbt 8 værker til udlodning blandt alle medlemmerne i den ordinære trækning og der er indkøbt 1 værk til særskilt udlodning blandt erhvervsmedlemmerne.

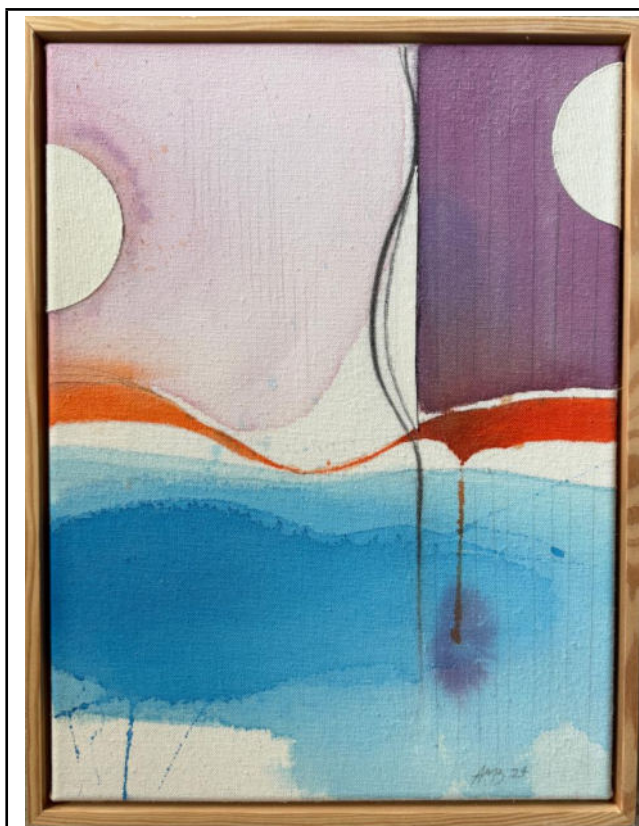
Derudover er der en fremmøde gevinst, som igen i år er doneret af galleriet. Udlodningen af dette værk foretages efter hovedtrækningen og erhvervstrækningen blandt foreningens medlemmer, som har betalt kontingent for året 2025 og ikke har vundet i hovedtrækningen eller erhvervstrækningen.

Værkerne kan ses udstillet i galleriet i kælderen.

Hvis I er forhindret i at møde op på generalforsamlingen og dermed ikke kan vælge et kunstværk såfremt I bliver udtrukket, så kan I afgive en fuldmagt ved at sende en prioriteret liste til kunstforeningen eller bede et andet medlem tage den med på generalforsamlingen. Hvis dit lod bliver udtrukket og vi ikke har en liste fra dig, vil bestyrelsen efter bedste evne vælge et værk efter at alle numre er udtrukket - så en rigtig god ide enten at møde op eller sende listen:)

Hvis I har nogen forslag, som ønskes behandlet på generalforsamlingen, bedes I sende dem på e-mail til formand Anne-Grethe Poulsen: [fradadlnet@gmail.com](mailto:fradadlnet@gmail.com) og cc: til [bo@verland.dk](mailto:bo@verland.dk) senest d. 16. marts 2026.

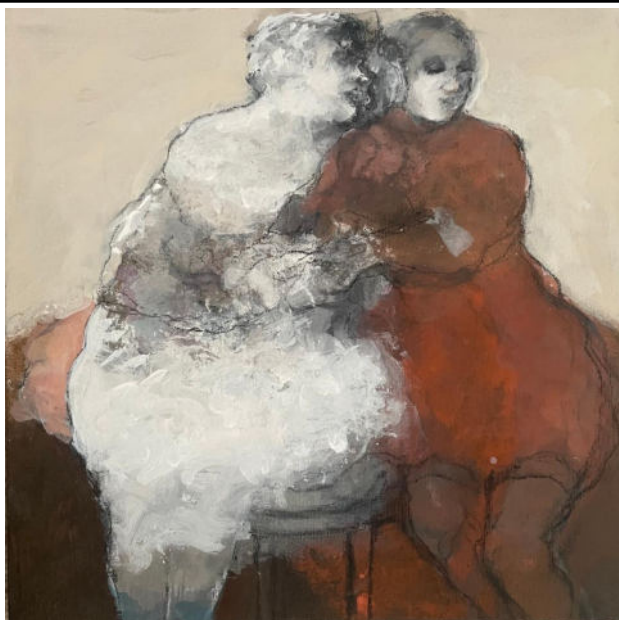
Værker indkøbt i 2025 - udloddes på generalforsamlingen marts 2026



1. Ann-Marie Blaabjerg, 32,5x43 cm, kr. 4.000



2. Susan Otvig Busch, kr. 3.800



3. Claudie Poinard, 30x30 cm, kr. 2.700



4. Bellis Møller, kr. 1.100



5. Sonny Schneider, kr. 1.500



6. Bellis Møller, kr. 3.800



7. Birgit Kirke, 40x40 cm, kr. 4.500



8. Sonny Schneider, kr. 3.000



9. Pernille Ørnsø, kr. 2.900  
**Erhvervstrækning**



10. Nina Rikke Cederberg  
**Fremmøde gevinst** doneret af galleriet

## **Bilag 1. Forslag til vedtægtsændringer:**

### **Oprindelig tekst:**

#### **§12 Bortlodning og regler herfor**

Umiddelbart efter den ordinære generalforsamling udloddes de indkøbte og evt. donerede værker.

#### **Gevinsterne**

Årets indkøb skal justeres, således at der til udlodningen tilstræbes mindst en gevinst pr. 5 medlemmer. Det bør helt overvejende være originale kunstværker. Tryk, bøger eller gavekort kan forekomme. Fra senest 21 dage før generalforsamlingen skal de indkøbte værker kunne ses af medlemmerne i galleriet. Et værk reserveres erhvervsmedlemmer. Et erhvervsmedlem, der vinder dette værk, kan stadig deltage i den almindelige lodtrækning.

#### **Lodderne**

Der foretages 3 trækninger. Hovedtrækning for alle medlemmer, erhvervstrækning for kun erhvervsmedlemmer og til sidst en trækning om fremmødegevinst(er).

#### **Hovedtrækningen**

Alle medlemmer deltager i hovedtrækningen. Enkeltmedlemmer starter med 1 lod og husstands-/erhvervsmedlemmer starter med 2 lodder. Medlemmer, der får gevinst et år, starter det efterfølgende år forfra med 1 henholdsvis 2 lodder. Der kan ikke vindes mere end 1 gevinst pr. medlemskab pr. år.

Generalforsamlingens deltagere vælger den, der skal stå for lodtrækningen.

Indledningsvis oplyser bestyrelsen forsamlingen om antal gevinster. Når et medlem udtrækkes, kan vedkommende vælge en gevinst blandt de endnu ikke valgte gevinster eller lade sine lodder overgå til næste års generalforsamling. Hvis et medlem ikke kan være til stede, kan vedkommende aflevere en skriftlig fuldmagt med en prioriteret ønskeliste eller ønske om at lodderne skal overgå til næste år, til bestyrelsen eller et andet medlem, som så ved medlemmets eventuelle udtrækning vælger ud fra medlemmets prioritering. Hvis et medlem ikke kan være til stede og ikke har afleveret en fuldmagt, vælger bestyrelsen en gevinst efter bedste skøn, men først efter at de tilstedeværende medlemmer og medlemmer, der har afleveret fuldmagt, har haft mulighed for at vælge ved deres udtrækning.

#### **Erhvervstrækningen**

Erhvervsmedlemmerne deltager ud over hovedtrækningen i en erhvervstrækning med 1 værk, hvor erhvervsmedlemmerne starter med 1 lod pr. medlem og tildeles 1 lod ekstra for hvert år, de ikke har vundet i lodtrækningen. Ved gevinst nulstilles medlemmets antal lodder og erhvervsmedlemmet starter næstfølgende år med 1 lod. Erhvervsmedlemmet kan ved fuldmagt eller fremmøde afstå fra gevinsten og i stedet overføre sit lod til næste år. Der foretages i givet fald en ny trækning blandt de resterende erhvervsmedlemmer.

#### **Fremmødegevinst**

Enkelte gevinster kan efter bestyrelsens skøn holdes uden for hovedlodtrækningen og udloddes efter denne som ekstragevinster blandt de fremmødte medlemmer. Deltagere er de, som ikke havde vundet i hovedtrækningen og erhvervstrækningen, og som har betalt kontingent i indkøbsåret.

—

## **Forslag til ny tekst i §12**

### **§12 Bortlodning og regler herfor**

Umiddelbart efter den ordinære generalforsamling udloddes de indkøbte og evt. donerede værker.

#### **Gevinsterne**

Årets indkøb skal justeres, således at der til udlodningen tilstræbes mindst en gevinst pr. 5 medlemmer. Det bør helt overvejende være originale kunstværker. Tryk, bøger eller gavekort kan forekomme.

Fra senest 21 dage før generalforsamlingen skal de indkøbte værker kunne ses af medlemmerne i galleriet.

Et værk reserveres erhvervsmedlemmer. Et erhvervsmedlem, der vinder dette værk, kan stadig deltage i den almindelige lodtrækning.

#### **Lodderne**

Der foretages 3 trækninger. Hovedtrækning for alle medlemmer, erhvervstrækning for kun erhvervsmedlemmer og til sidst en trækning om fremmødegevinst(er).

Generalforsamlingens deltagere vælger den, der skal stå for lodtrækningen.

#### **Hovedtrækningen**

Alle medlemmer deltager i hovedtrækningen med følgende regler:

##### **1. Deltagelse**

Medlemmer tildeles 1 lod for enkeltmedlemmer og 2 lodder for husstandsmedlemmer og erhverv i den årlige lodtrækning.

##### **2. Hvis man ikke vinder**

Hvis man ikke vinder i årets lodtrækning, bliver ens lodder automatisk fordoblet året efter.

Eksempel: 1 lod år 1 bliver til 2 lodder år 2, 4 lodder år 3 og 8 lodder år 4....., hvis man ikke vinder.

##### **3. Hvis man vinder**

Hvis man vinder et kunstværk, bortfalder alle ens lodder efter lodtrækningen, og man starter forfra.

Man starter således det følgende år med den almindelige årlige tildeling af 1. respektive 2 lodder.

Medlemmet kan inden lodtrækningen fremsende en prioriteringsliste til kasserer/formand eller give en fuldmagt til et andet medlem, der deltager i generalforsamlingen.

Der kan ikke vindes mere end 1 gevinst pr. medlemskab pr. år i hovedtrækningen.

##### **4. Hvis man ikke ønsker at deltage i lodtrækningen**

Hvis man inden lodtrækningen meddeler, at man ikke ønsker at deltage i denne, kan man få sine lodder overført til året efter, dog uden fordobling.

##### **5. Hvis man ikke kan deltage:**

Et medlem kan inden generalforsamlingen fremsende en prioriteret ønskeliste til brug i det tilfælde, at det fraværende medlem udtrækkes. Ved gevinst behandles medlemmet som om han/hun havde været til stede. Hvis medlemmets prioriteringsliste ikke omfatter de tilbageværende kunstværker, videreføres medlemmets lodder uændrede til det efterfølgende år.

##### **6. Ingen fremmøde**

Hvis man ikke møder op til generalforsamlingen, ikke har fremsendt en prioriteret ønskeliste, men udtrækkes ved lodtrækningen, springes man over, og der trækkes en ny vinder. Ens lodder videreføres uændret.

#### **Erhvervstrækningen**

Erhvervsmedlemmerne deltager ud over hovedtrækningen i en erhvervstrækning med 1 værk, hvor

erhvervsmedlemmerne starter med 1 lod pr. medlem og hvis man ikke vinder i årets lodtrækning, bliver ens lodder automatisk fordoblet året efter.

Ved gevinst nulstilles medlemmets antal lodder og erhvervsmedlemmet starter næstfølgende år med 1 lod.

Hvis erhvervsmedlemmet inden lodtrækningen meddeler, at man ikke ønsker at deltage i denne, kan man få sine lodder overført til året efter, dog uden fordobling. Udtrækkes medlemmet vil der i givet fald blive foretaget en ny lodtrækning blandt de resterende erhvervsmedlemmer.

### **Fremmødegevinst**

Enkelte gevinster kan efter bestyrelsens skøn holdes uden for hovedlodtrækningen og udloddes efter denne som ekstragevinster blandt de fremmødte medlemmer. Deltagere er de, som ikke havde vundet i hovedtrækningen og erhvervstrækningen, og som har betalt kontingent i indkøbsåret.